

## 5 - Vue de la Villa Delmas

Coordonnées : 45°33'3.2"N, 5°46'58.94"E



## 6 - Le lac d'Aiguebelette

Coordonnées : 45°33'05.3"N, 5°47'03.6"E



## 7 - Eglise de St-Alban-de-Montbel

Coordonnées : 45°33'5.51"N, 5°47'1.86"E



## 8 - Tombe de François Cachoud

Coordonnées : 45°33'5.69"N, 5°47'3.77"E

## 9 - Salle François Cachoud

Coordonnées : 45°33'10.7"N, 5°46'56.7"E

## NOTICE BIOGRAPHIQUE

Né le 23 octobre 1866, à Chambéry, en France, il est le fils d'un boulanger. En 1883, il entre aux Ponts-et-chaussés. Il commence à suivre des cours de dessin auprès du peintre Benoît Molin. Le jeune François progresse rapidement. Grâce à des bourses d'étude consenties par la ville de Chambéry, il quitte sa Savoie natale pour retrouver Paris et son école des Beaux-Arts, il n'a que 23 ans. Il devient successivement l'élève du maître Elie Delaunay, puis de Gustave Moreau. A partir de 1905, il prend l'habitude de peindre des paysages de nuit. Il se plaît à représenter les environs de Chambéry, le lac du Bourget, le lac d'Aiguebelette... Il expose chaque année au Salon des Artistes Français. En 1910, il est nommé Chevalier de la légion d'honneur. Il va réaliser des illustrations publicitaires pour la P.L.M. Il réalise des affiches sur Annecy et Aix-les-Bains. Il décède le 29 janvier 1943, à Saint-Alban-de-Montbel.

## LES AMIS DE FRANÇOIS CACHOUD

Recherche biographique, catalogue raisonné, inventaire, documentation, témoignages...

Vous possédez des informations sur le peintre François Cachoud ?

N'hésitez pas à nous contacter :

 Tél. : 06.48.01.62.64

 [contact@francois-cachoud.com](mailto:contact@francois-cachoud.com)

 [www.francois-cachoud.com](http://www.francois-cachoud.com)



Itinéraire artistique

## Sur les pas de François Cachoud

Artiste peintre de Saint-Alban-de-Montbel

LES AMIS DE FRANÇOIS CACHOUD  
ASSOCIATION

Certaines coordonnées sont approximatives par rapport aux peintures.



### 1 - Au lieu-dit Le Guiguet

Coordonnées : 45°32'57.6"N, 5°46'45.1"E



### 2 - Saint-Alban-de-Montbel

Coordonnées : 45°33'04.8"N, 5°46'45.2"E



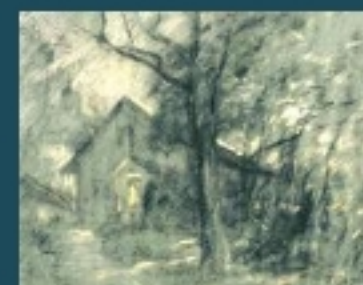
### 3 - L'ancien Café Pichon

Coordonnées : 45°33'4.43"N, 5°46'51.7"E



### 4 - Maison de François Cachoud

Coordonnées : 45°33'03.7"N, 5°46'54.2"E



### 10 - Limite d'Aiguebelette et Lépin

Peut-être dans les environs de la Pierre Monumentale

